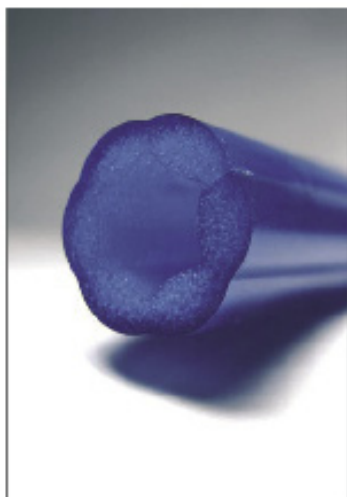




waterproofX 100

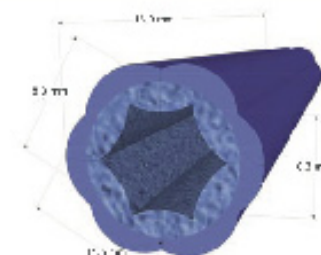
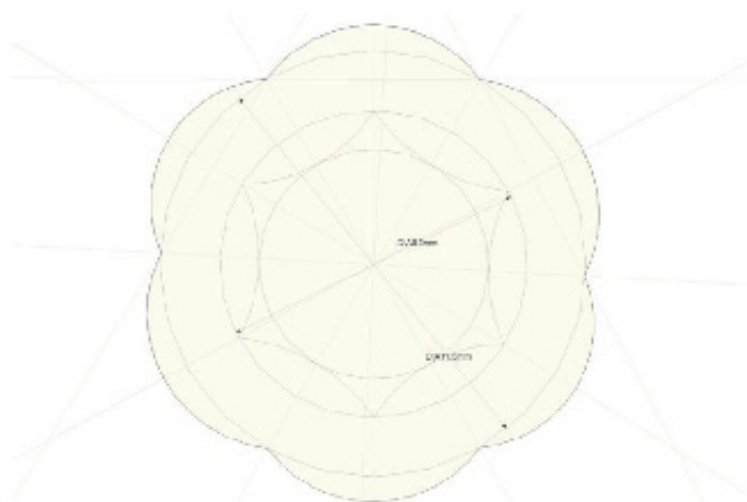
SISTEMA D'INIEZIONE



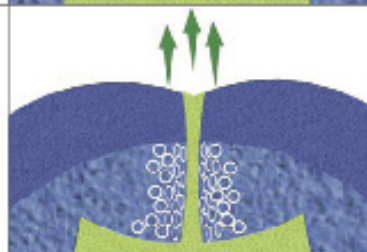
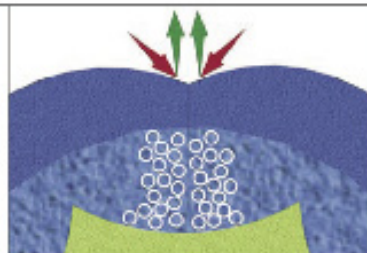
WaterproofX® 100 - design all'avanguardia

WaterproofX® 100 è il primo tubo flessibile da iniezione che unisce perfettamente le caratteristiche positive di un flessibile da iniezione tondo con quelle di un sistema poggiate su tutta la superficie tramite superfici di appoggio curvate verso l'esterno.

Infatti le cavità esagonali, rispetto a tutte le possibili forme a celle allineate in serie, presentano il migliore rapporto fra materiale della parete e volume.



Microfessure, lunghezza 3 mm, distanza 10 mm



I VANTAGGI PER VOI

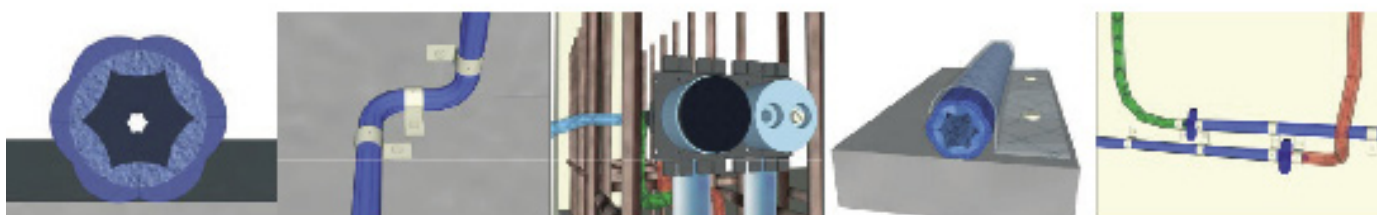
- Tubo flessibile di iniezione tondo con appoggio su tutta la superficie
- Possibilità di iniezioni multiple
- Nessuna limitazione nella scelta del materiale d'iniezione: schiuma PUR / resina PUR / resina epossidica / matrice in gel polimerico / cemento
- Ottimo rapporto tra materiale della parete e volume
- Certificato di prova generale dell'Ispettorato edile per iniezione multipla / iniezione di cemento / iniezione di resina PUR



Nello sviluppo del geniale sistema d'iniezione **WaterproofX® 100** con l'esclusiva sezione esagonale, si è fatto riferimento, fra l'altro, alle soluzioni presenti in natura.

Se si osserva, ad esempio, un alveare composto da favi, si riscontrano le seguenti regolarità:

un favo è un elemento di un modello composto da cavità esagonali disposte sulla superficie. Infatti le cavità esagonali, rispetto a tutte le possibili forme a celle allineate in serie, presentano il migliore rapporto fra materiale della parete e volume.



APPLICAZIONE

Il sottofondo deve essere in piano e libero da componenti sciolti e non deve presentare variazioni in altezza spigolose. Prima della posa occorre sciogliere gli eventuali strati di ghiaccio e rimuovere da sottofondo l'acqua stagnante e il cemento liquido.

La lunghezza ottimale del tubo flessibile va da 8 a 12 m. È possibile realizzare lunghezze sovramisura.

WaterproofX® 100 deve poggiare in piano sulla prima gettata di calcestruzzo.

WaterproofX® 100 si applica con fascette o una rete di fissaggio. La distanza fra le fascette o fra i punti di fissaggio della rete deve essere compresa fra 10 e 15 cm circa. A seconda dei casi occorre ridurre la distanza adeguatamente.

L'applicazione ideale di **WaterproofX® 100** è al centro della parete.

La distanza del tubo flessibile d'iniezione **WaterproofX® 100** dal bordo esterno del giunto deve essere di almeno 10 cm.

Nell'area della giunzione i tubi flessibili d'iniezione vanno sovrapposti per 15 cm e posati accostandoli parallelamente a una distanza tra i 3 e i 5 cm.

I collegamenti con **Varioclix®** devono essere realizzati in modo da potervi accedere senza problemi in qualsiasi momento.

